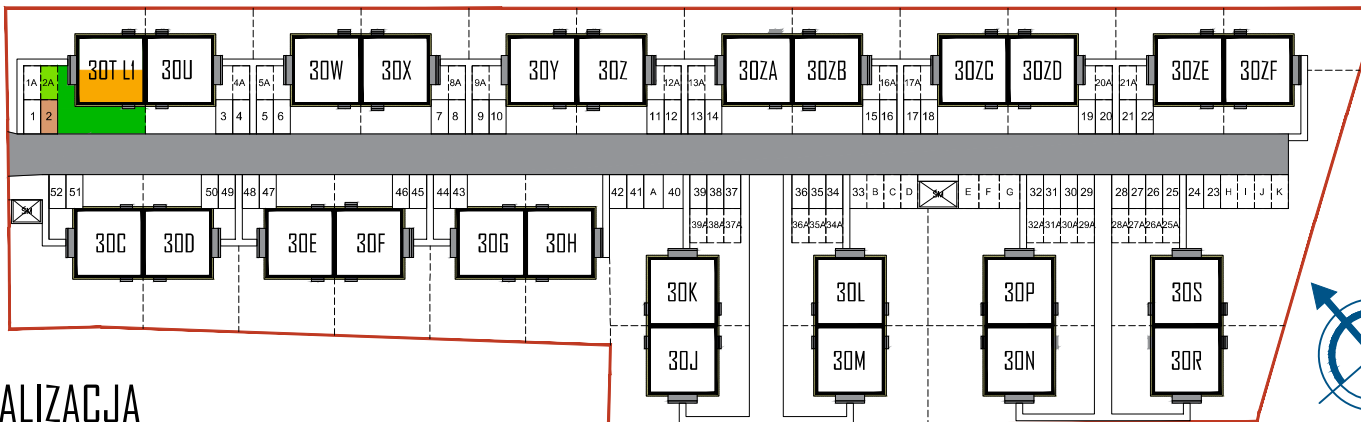
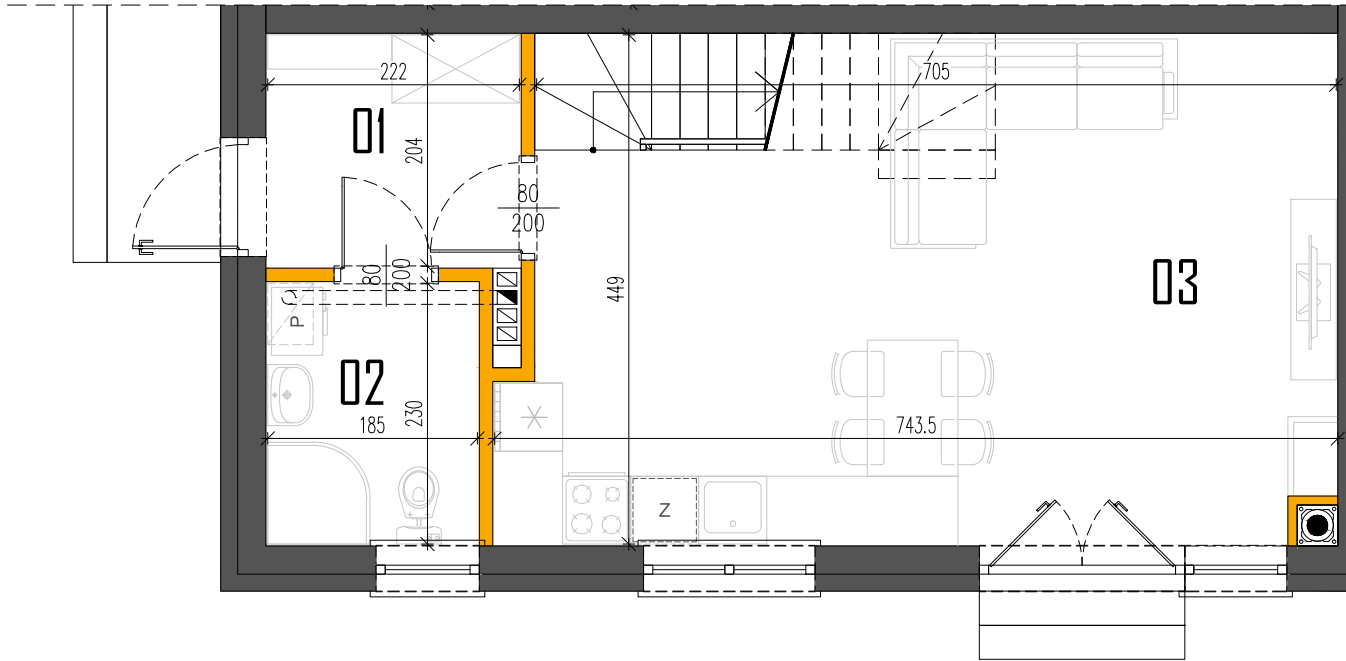


## RZUT PARTERU



LOKALIZACJA

RADZYMIN  
UL. WYSZKOWSKA

BUDYNEK 30T

LOK.1

POWIERZCHNIA UŻYTKOWA

106,06m<sup>2</sup>

OGRÓDEK

~ 68m<sup>2</sup>

PARTER ..... 37,65

01. PRZEDSIÓNEK ..... 4,53

02. WC ..... 4,25

03. SALON + ANEKS.K ..... 28,87

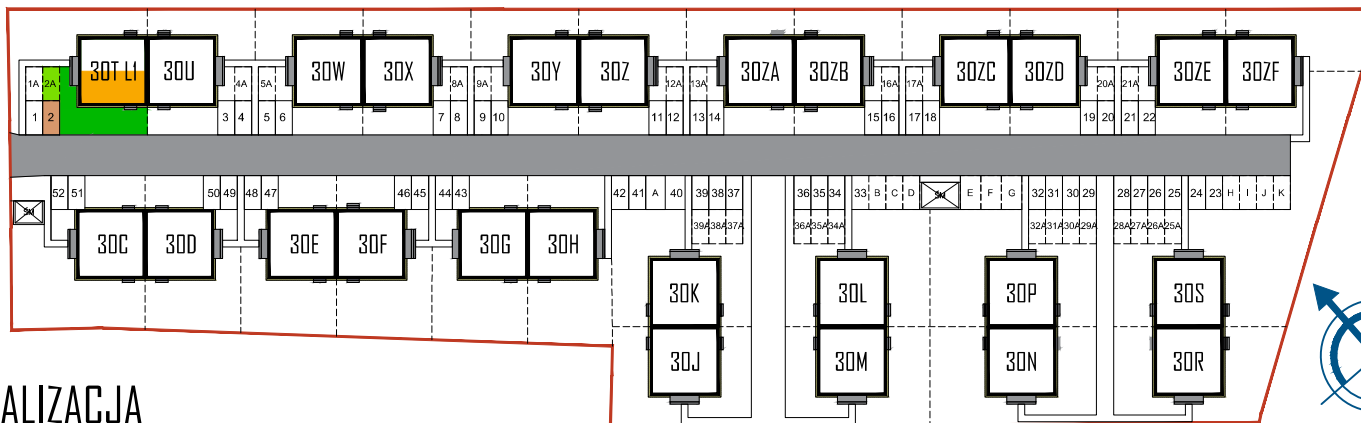
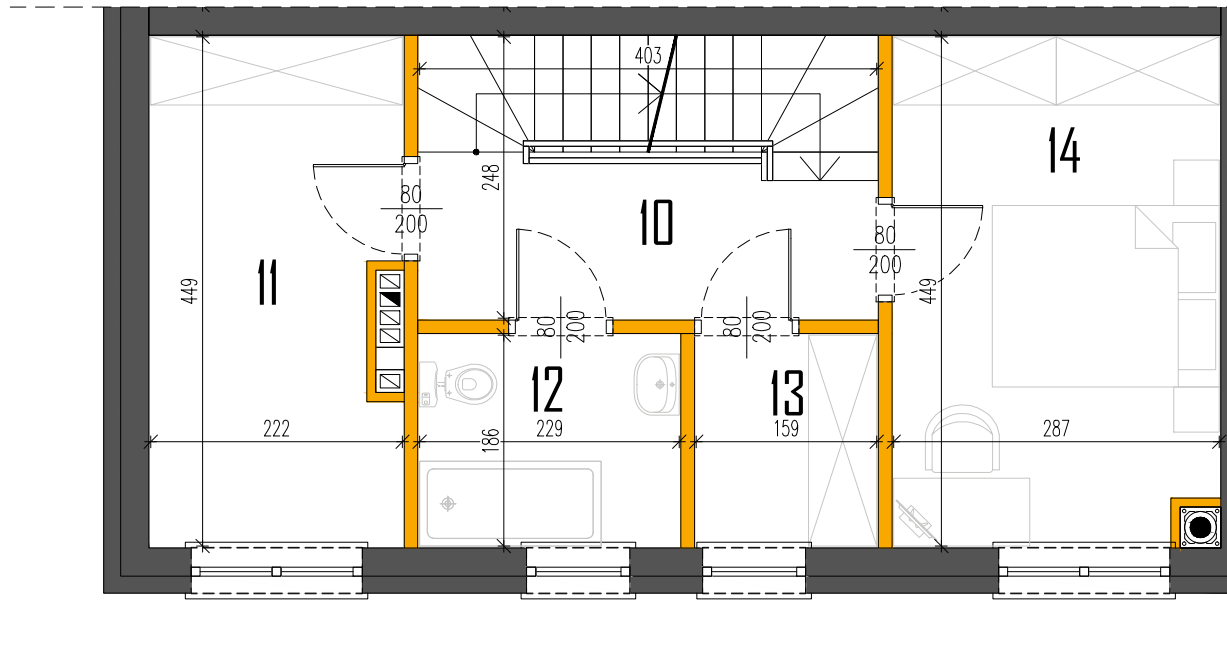


ul. Powstańców 33 lok. U14,  
05-091 Żąbki,  
[www.biurosprzedazy.com.pl](http://www.biurosprzedazy.com.pl)  
604 771 746

Powierzchnie podano z uwzględnieniem tynków wg normy PN-ISO 9836.  
Niniejsza karta katalogowa powstała na podstawie projektu budowlanego.  
Służy ona wskazaniu lokalizacji budynku i pomieszczeń w budynku.  
Prezentowany budynek nie stanowi wiernego odwzorowania realnego produktu.  
Wyposażenie budynku nie jest objęte ofertą. Na rysunku przedstawiono przykładowe umeblowanie.

SPSPROJEKT.com

## RZUT PIĘTRA



LOKALIZACJA

RADZYMIN  
UL. WYSZKOWSKA

BUDYNEK 30T

LOK.1

POWIERZCHNIA UŻYTKOWA

106,06m<sup>2</sup>

PIĘTRO .....	35,11
10. HOL .....	5,65
11. POM. GOSP. ....	9,55
12. ŁAZIENKA .....	4,26
13. GARDEROBA .....	2,96
14. POKÓJ I .....	12,69

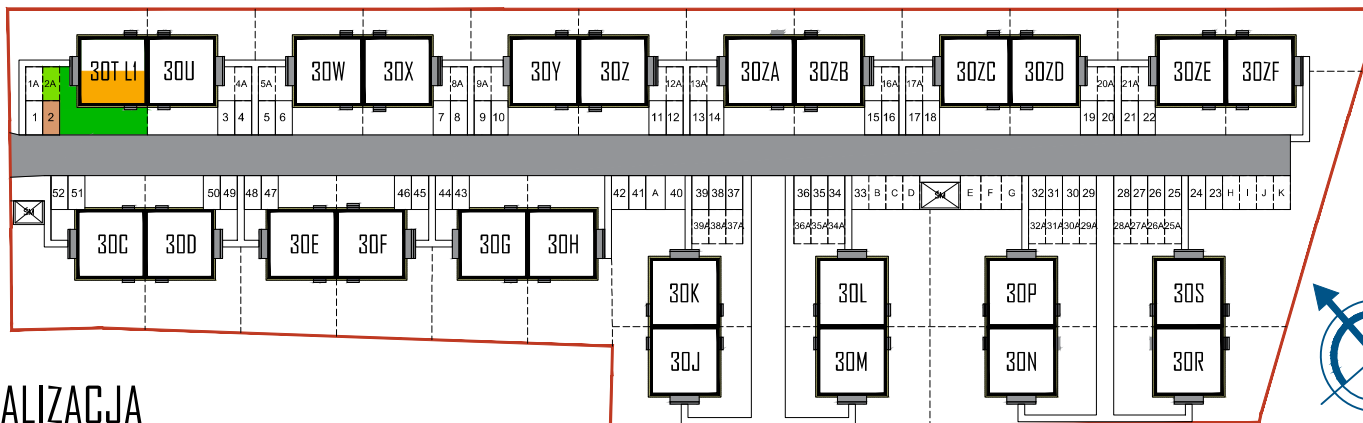
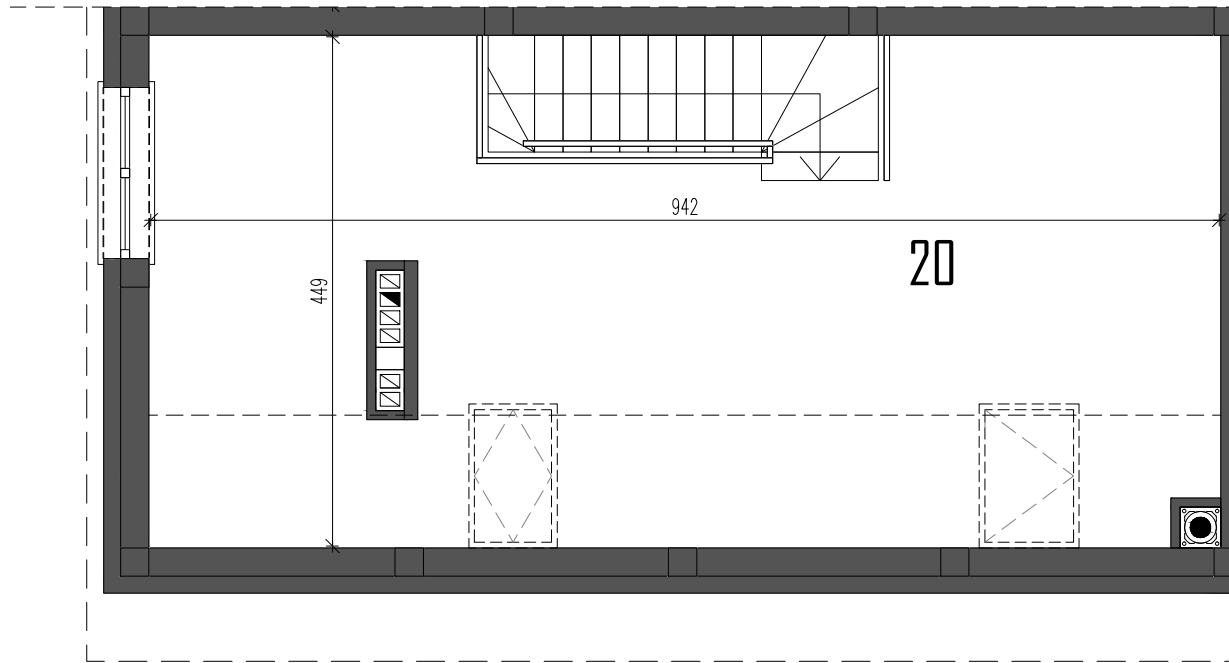


ul. Powstańców 33 lok. U14,  
05-091 Ząbki,  
[www.biurosprzedazy.com.pl](http://www.biurosprzedazy.com.pl)  
604 771 746

Powierzchnie podano z uwzględnieniem tynków wg normy PN-ISO 9836.  
Niniejsza karta katalogowa powstała na podstawie projektu budowlanego.  
Służy ona wskazaniu lokalizacji budynku i pomieszczeń w budynku.  
Prezentowany budynek nie stanowi wiernego odwzorowania realnego produktu.  
Wyposażenie budynku nie jest objęte ofertą. Na rysunku przedstawiono przykładowe umeblowanie.

SPSPROJEKT.com

# RZUT PODDASZA



LOKALIZACJA

RADZYMIN  
UL. WYSZKOWSKA

BUDYNEK 30T

LOK.1

POWIERZCHNIA UŻYTKOWA

106,06m<sup>2</sup>

PODDASZE ..... 33,30

ZO. PODDASZE ..... 33,30



ul. Powstańców 33 lok. U14,  
05-091 Ząbki,  
[www.biurosprzedazy.com.pl](http://www.biurosprzedazy.com.pl)  
604 771 746

Powierzchnie podano z uwzględnieniem tynków wg normy PN-ISO 9836.  
Niniejsza karta katalogowa powstała na podstawie projektu budowlanego.  
Służy ona wskazaniu lokalizacji budynku i pomieszczeń w budynku.  
Prezentowany budynek nie stanowi wiernego odwzorowania realnego produktu.  
Wyposażenie budynku nie jest objęte ofertą. Na rysunku przedstawiono przykładowe umeblowanie.

SPSPROJEKT.com